

申込販売

申込資格 会員
申込方法 締切日までに FAX・郵送・ホームページ、または窓口でお申込みください。FAX は本紙折込の申込用紙をお願いします。(コンビニからの FAX 可)※FAX 後、必ず着信確認の連絡をお願いします。
当落 申込締切後、約 1 週間以内(土日含まず)にハガキにてお知らせします。
支払 ジョイフル中勢窓口で引換時に現金支払い【代引き指定は別】
受取 指定受取期間内にジョイフル中勢窓口までお越しください。

お申込み
本紙折込用紙
FAX等

注意 チケットは、締切後のキャンセル、座席の指定、また紛失等の再発行、払い戻しは一切できません。(ジョイフル中勢窓口販売全チケット含む)

ナオト・インティライミ

全国LIVE キャンパシ2022-春-!ホップ・ステップ・スプリング!みんな引き連れ、おまったり!!

2022年6月10日(金) 開演 18:30
三重県文化会館 大ホール **お1人2枚まで**
 枚数 全席指定20枚
 会員料金 S席 **7,300円** (一般価格7,900円)
 申込締切 **4月9日(土)**
 ※3歳以上はチケットが必要/入場に関する年齢制限なし



ご来場予定のお客様はチケットご購入前に必ず特設HP (https://www.nananaoto.com/2022_tour/)をご確認ください。

手嶌葵15th Anniversary Concert

~ Simple is best ~
 2022年7月18日(月・祝) 開演 15:00
 イスのサンケイホール 鈴鹿(鈴鹿市民会館)

枚数 全席指定20枚 **お1人2枚まで**
 会員料金 **5,000円** (一般価格5,500円)
 申込締切 **4月9日(土)**
 ※未就学児入場不可。

プログラム予定曲: [The Rose] [明日への手紙] [ただいま] 他
 ※曲目は変更になる場合がございます。

2018年12月三重県内初のコンサートを開催した手嶌葵、ジブリ映画「ゲド戦記」の劇中挿入歌「テールの唄」でのデビューから15周年を迎える今年イスのサンケイホール 鈴鹿に登場! 優しく包み込む歌声で、映画やドラマ主題歌をはじめとした名曲の数々をピアノ・ギターとともにお届けします。ぜひお見逃しなく!



創立40周年ツアー

鼓童ワンアースツアー-2022~童
 2022年6月1日(水) 開演 18:30
 クラギ文化ホール(松阪市民文化会館)

枚数 全席指定20枚 **お1人2枚まで**
 会員料金 **4,300円** (一般価格5,000円)
 申込締切 **4月9日(土)**
 ※未就学児入場不可。

生命の音(リズム)、魂の躍動。佐渡をテーマにした、鼓童創立40周年を飾る記念公演。クラシカルな演目、演出を基調に、身体と太鼓の音のみシンプルな表現と多様な音の響きが融合する舞台。魂が動き出す、いちのちリズムをどうぞ生でご体感ください。



【新型コロナウイルス感染症拡大防止対策について】
 中京テレビ事業 「鼓童」公演詳細ページ (https://cte.jp/kodo-m2022/) をご確認ください。

アリス=紗良・オット

ピアノリサイタル "Echoes Of Life"
 2022年5月27日(金) 開演 18:45
 愛知県芸術劇場コンサートホール

枚数 S席20枚 **お1人合計2枚まで**
 会員料金 **7,300円** (一般価格8,000円)
 申込締切 **4月9日(土)**
 ※未就学児入場不可。

プログラム
 ショパン24の前奏曲 全曲
 アフのインターロード(ニーノ・ロータ、武満徹、リグティ、ペルトほか)
 ※映像付き休憩なし約70分
 映像デザイン(建築家)Hakan Demirel

人生に響き続けるプレリュード、アリスが細く24+7のストーリー
 ショパンの「24の前奏曲作品28」を中心に、アリスに影響を与えた7つの作品を間奏曲(インターロード)として織り込んだアリスの足跡を辿る個人的なプログラム。



©Pascal Albandopulos

■新型コロナウイルス感染症対策について
 ※本公演は政府や自治体によるガイドラインに従い、感染防止対策を徹底して開催させていただきます。
 ※新型コロナウイルス感染症拡大防止策として、ご連絡先等事前にご登録のうえご来場いただけます。万一感染者が発生した場合など必要に応じて保健所等の公的機関へ提供させていただきます場合がございます。予めご了承ください。事前にご登録のうえご来場くださいますようお願いいたします。

大相撲名古屋場所

【初日】7月10日(日)・【7日目】7月16日(土)・
 【千秋楽】7月24日(日)
 会場:ドルフィンズアリーナ(愛知県体育館)

券種	会員料金	一般料金
マスA席(4人/1マス)	51,200円	52,000円
テーブル付2マスC席(2人/1マス)	23,600円	24,000円
イスS席(1人)	5,800円	6,000円

料金は()内の人数分の合計金額です。チケットはお1人1枚ずつ発券します。

枚数 各5組
 申込締切 **4月9日(土)**

※4歳以上は大人と同様に入場券が必要
 ※3歳以下は入場券なしでご入場いただけますが、座席が必要な場合は入場券が必要



写真提供 中日新聞社

お1人合計2組まで

ミスタードーナツ商品券

有効期限なし
 全国のミスタードーナツ商品券取扱い店舗

料金 1組 **1,600円** (500円×4枚)
 申込締切 **4月11日(月)**
 受取期間 **4月23日(土)~5月7日(土)**

お1人4セットまで



**お申込者
全員にお渡し
ハガキ連絡
なし**

窓口販売

受取・支払方法 窓口販売チケットは、直接ジョイフル中勢の窓口でお買い求めください。
 枚数内の追加購入はできません。

注意 チケットは、購入後のキャンセル、座席の指定、また紛失等の再発行、払い戻しは一切できません。(ジョイフル中勢窓口販売全チケット含む)

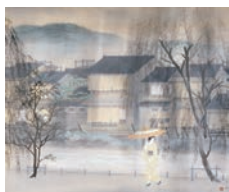
【開館 40 周年記念】

宇田荻郵展
 2022年4月23日(土)~6月19日(日)
 三重県立美術館 津市大谷町11番地

時間 9:30~17:00
 ※入館は16時30分まで
 休館日 月曜日(5月2日は開館)

区分	会員料金	当日一般料金	枚数
一般	500円	1,000円	100枚

三重県松阪市に生まれ、京都画壇を代表する日本画家として活躍した宇田荻郵(うだきそん) (1896-1980)。今回の展覧会では、初期から晩年の代表作に大下絵、写生帖、さらには故郷・松阪との繋がりを示す作品を加えて展覧し、65年及び荻郵の画業をご紹介します。およそ40年ぶりの大規模な回顧展にどうぞご期待ください。



宇田荻郵(紙面の雨)1953年 三重県立美術館所蔵

自己啓発チケット
助成対象

販売期間:
4/4(月)~
売切れ次第終了

**お1人
4枚まで
1回限り!**

キングダム展 一信

2022年4月23日(土)~6月11日(土)
 松坂屋美術館(松坂屋名古屋店 南館7階)

時間 10:00~18:00
 ※入館は閉館の30分前まで

休館日 会期中無休

区分	会員料金	当日一般料金	枚数
平日 一般	1,400円	1,800円	20枚
平日 小中学生	400円	700円	20枚

※会員料金はジョイフル中勢が差額を負担しています。
 ※本券は平日のみ利用可能です。GW期間中(4/29~5/8)に含まれる平日もご利用いただけます。
 ※未就学児は18歳以上の保護者1名につき1名まで無料。

原 泰久氏全面監修のもと、「信」の物語を再構築!!
 第1話から第438話までのストーリーで、仲間や敵との出会い、別れを糧に成長を遂げる主人公・信を中心に400点以上の直筆生原画や、本展のために描きおろされたイラストを約20点展示し、感動の名場面を生原画と巨大グラフィックで再構築してお届けする、これまでにない規模の原画展です。



©原泰久・集英社

自己啓発チケット
助成対象

販売期間:
4/4(月)~
売切れ次第終了

**お1人
合計4枚まで
1回限り!**

こども商品券

貰って嬉しい!贈って嬉しい!「こども商品券」
 おもちゃやベビー服などに交換できます!

有効期限 2026年**12月31日**まで
 料金 1セット **4,500円** (1,000円×5枚)
 申込締切 **4月11日(月)**
 受取期間 **4月23日(土)~5月7日(土)**

※お釣りはできません

お1人3セットまで



**お申込者
全員にお渡し
ハガキ連絡
なし**

109 CINEMAS シネマチケット特別販売

期限が短いため、特別価格で販売いたします!

有効期限 **4月30日(土)まで**
 会場 **全国の109シネマズ劇場**

料金	シネマチケット		
	一般料金	特別会員料金	通常会員料金
	1,800円	900円	1,300円

枚数 10枚 ※購入後の払い戻し、交換はできません
 ※紛失時の再発行はできません

販売期間:
4/4(月)~
売切れ次第終了

**お1人
4枚まで
1回限り!**